



GHK DOMO



BADMODULE



ALLGEMEINE INFORMATIONEN

Entstanden aus einem Tischlerbetrieb ist die GHK DOMO GmbH seit 1985 im südniedersächsischen Raum als zuverlässiger Partner für Systemkomponenten-Erstellung von medizinischen Einrichtungen bekannt. Heute entwickeln und vertreiben wir international integrierte und flexible Raumlösungen. Die über 30-jährige Erfahrung in der Gestaltung ganzheitlicher Lösungen für Krankenhäuser, Altenheime, Labore u. v. m. ist in die Entwicklung der zeitgemäßen GHK DOMO Badmodule eingegangen.

» BADMODULE, DIE SICH DEM WANDEL DER ANFORDERUNGEN ANPASSEN

Modernste Fertigungstechniken, strenge Qualitätskontrollen und der Einsatz hochwertiger Materialien führen zu Komplettlösungen für höchste Ansprüche. Das Bestreben, sich den Anforderungen gesellschaftlicher, architektonischer und wirtschaftlicher Wandlungen anzupassen, führt zu technisch und ästhetisch ausgetüftelten Badmodulen, die sich durch Zeitlosigkeit, Funktionalität und ansprechendes Design auszeichnen. Sie sind zugeschnitten auf räumliche Gegebenheiten und die sich im Zeitverlauf wandelnden Bedürfnisse unserer Kunden. Dabei setzen wir klar und konsequent auf die

Verwendung hochwertiger Materialien wie HPL (High Pressure Laminate) für Badmodule höchster Qualität. Wir richten uns mit den GHK DOMO Badmodulen an den Erfordernissen des Marktes und den steigenden Bedürfnissen unserer Kunden aus: Der Anteil der Bevölkerung über 60 Jahre steigt stetig und damit verbunden ist der Wunsch nach altersgerechten, flexiblen und barrierefreien Bädern. Das hat auch die Bundesregierung erkannt und fördert nicht nur die Sanierung von altersgerechten Wohnungen, sondern auch den Bau sogenannter Variowohnungen. Das sind flexible und barrierefreie Wohnungen, die den Bedarf der jungen Bevölkerung an Komfort und Flexibilität bedienen und zudem noch für späteres altersgerechtes Wohnen geeignet sind.

Unsere Firmenphilosophie? Die GHK DOMO GmbH steht für hohe Material- und Verarbeitungsqualität, aber auch für die praxisgerechte und professionelle Ausführung vor Ort. Das klare Bekenntnis zu höchster Qualität in Beratung, Produktion und Service hat das Unternehmen konstant wachsen lassen. Neben hoher Kunden- und Serviceorientierung setzen wir klar und gezielt auf langjährige Funktionssicherheit unserer Produkte, zuverlässige Lieferbereitschaft und bedarfsgerechte Lösungen.

HISTORIE & ECKDATEN

Gründungsjaar:	1985
Standort:	Bad Gandersheim, Niedersachsen
Gründungsfirma:	GHK mbH (1985)
Gründung DOMO GmbH:	13.02.2004
Umfirmierung in GHK DOMO GmbH:	24.09.2009
Vertriebsgebiet:	Deutschland, EU, ehem. GUS-Staaten, Mittlerer Osten, Asien

NACHHALTIGKEIT

GHK DOMO ist TÜV-geprüft. Wir arbeiten ausnahmslos mit Lieferanten, die große Mühe in die nachhaltige Entwicklung und Öko-Effizienz investieren. Carbon Footprint ist immer Teil unserer Überlegungen. So haben wir beispielsweise unser gesamtes Werk – inklusive Verwaltung und Produktion – auf Ökostrom umgestellt.

Auswahl unserer wichtigsten Lieferanten Zertifizierungen*:



*nicht alle Zertifikate passen zu allen Produkten und Lieferanten.



GHK DOMO

Wir sind von Anfang an für Sie da...



... und begleiten Sie in allen Projektphasen.

LEICHTE REINIGUNG UND PERFEKTE HYGIENE

Die leichte Reinigung der Badmodule durch weniger Fugen der großflächigen HPL-Platten erleichtert die Reinigung enorm. Das spart Kosten durch Reinigungspersonal und sorgt für die perfekte Hygiene, die in unserem Arbeitsbereich sehr wichtig ist.

Ina Schneider, Leitung Facilities



Nur in einem hygienischen und sauberen Bad fühlen wir uns wohl. Das Reinigen des Badezimmers ist für die meisten eine lästige Pflicht. Und in Hotels, Pflegeheimen und Krankenhäusern stellt eine aufwändige Pflege des Bades einen nicht unerheblichen Kostenfaktor dar. Wer Kosten sparen möchte, kann schon beim Kauf einer neuen Badeinrichtung mit dem flexiblen GHK DOMO Badmodulen den späteren Aufwand und Reinigungskosten deutlich reduzieren. HPL-Wandverkleidungen sorgen für einwandfreie Hygiene und optimale Pflegeleichtigkeit.

» VON FACHLEUTEN ENTWICKELT

Man sieht es unseren Badmodulen aus HPL-Material an, dass Sie in enger Zusammenarbeit mit Fachleuten aus der Pflege entwickelt wurden. Wenig Ecken und Kanten, einfache Handhabung sind Optionen, die den Pflegealltag erleichtern. Leichte Reinigung und lange Lebensdauer sind die herausragenden Merkmale der GHK DOMO Badmodule.

Bäder mit reduzierten Fugen sind nicht nur besonders zeitlos und schön anzusehen, sie lassen sich auch wesentlich leichter pflegen. Die nahezu fugenlose

Gestaltung bietet Bakterien keinen Nährboden und entspricht höchsten hygienischen Anforderungen. Eine unschöne Verfärbung der Fugen durch z. B. Schmutz bleibt hier aus.

» FLEXIBLE BADMODULE

Das hinterlüftete System unserer Badmodule ist zeitlos, komfortabel, auf Wunsch barrierefrei gestaltbar und garantiert ein angenehmes Raumklima.

Für Duschen - sie beanspruchen beim Putzen die meiste Zeit - haben wir uns etwas Besonderes einfallen lassen: HPL ist nicht nur ein extrem stoßfestes Kompaktmaterial, sondern eignet sich auch hervorragend für die bodengleiche Einfassung der Duschflächen und schafft damit perfekte Gestaltungsmöglichkeiten für barrierefreie Bäder.

Die großformatigen Platten bringen Großzügigkeit fürs Auge - selbst in kleinen Bädern - und sind extrem pflegeleicht. Und mit der Möglichkeit des schnellen Nachrüstens und der Erweiterbarkeit unserer Badmodule sind Sie flexibel und langfristig gerüstet für die Zukunft.



UNSER ALLESKÖNNER:
HPL



IHRE VORTEILE

- » LEICHTE REINIGUNG
- » PERFEKTE HYGIENE
- » HPL-KOMPAKTMATERIAL
- » KOSTENSPAREND
- » FLEXIBEL & ZEITLOS
- » LANGLEBIG
- » NACHRÜSTBAR
- » BARRIEREFREI



HPL-MATERIALVORTEILE

- » seit Jahrzehnten bewährt
- » Design- und Dekorverbund mit Einrichtungen wie Möbeln
- » extrem robuste Struktur und hohe Kratzfestigkeit
- » leicht zu reinigen durch extrem glatte Oberfläche
- » keine Schmutzanhaftung durch extrem glatte Oberfläche
- » geeignet für aggressive Reinigungsmittel
- » mit antibakteriell wirkender Oberfläche erhältlich
- » großformatige Platten, dadurch geringe Fugenflächen und deutliche Einsparungen bei der täglichen Reinigung (wischdesinfizierbar)





ÄSTHETISCH
UND FUNKTIONAL:
HPL

IHRE VORTEILE

- » ÄSTHETIK UND KOMFORT
- » HOHE FUNKTIONALITÄT
- » GUTES RAUMKLIMA
- » HINTERLÜFTUNG
- » VIELZAHL AN DEKOREN
- » FORMSCHÖNE ACCESSOIRES
- » INDIVIDUELLE GESTALTUNGSMÖGLICHKEITEN
- » EBENMÄSSIGE VERBINDUNGEN DER ELEMENTE



BÄDER WIE AUS EINEM GUSS

Bäder aus HPL-Materialien sehen edel aus und faszinieren: Die einheitliche Gestaltung von Wänden und Böden wirkt beruhigend, denn nichts stört den Blick des Betrachters. Ein Badezimmer mit minimalem Fugenteil erfüllt alle Ansprüche an moderne Badgestaltung: Pure Ästhetik, hoher Komfort, hochwertige Materialien und ungestörte Ruhe. Es sind Räume, die weit mehr als praktische Nasszellen zur notwendigen Körperpflege sind. Körper, Geist und Seele können entspannen und sich vom hektischen Alltag regenerieren.

» GROSSE AUSWAHL AN DEKOREN

Die innovativen, großformatigen Platten für Wände und Einrichtungswelten aus HPL bieten viele praktische Vorteile wie leichte Reinigung, sie bedienen hohe Ansprüche an Hygiene, bieten ein gutes Raumklima durch Hinterlüftung und eine leichte Nachrüstbarkeit durch das reversible System ist jederzeit gewährleistet.

Augenfällig ist der ästhetische Aspekt. Der flächenbündige Einsatz der Elemente wirkt wie aus einem Guss. Die Auswahl an Dekoren, Oberflächen und Farben ist nahezu grenzenlos.

Mit vielfältigen Optiken lässt sich individuelle Wohnlichkeit im Bad gekonnt in Szene setzen.

» VIELZAHL AN ACCESSOIRES

Das hinterlüftete System unserer Badmodulsysteme ist zeitlos, komfortabel und auf Wunsch barrierefrei gestaltbar und garantiert ein angenehmes Raumklima.

Eine Vielzahl an Accessoires bieten Komfort, Hilfestellung, Sicherheit und Geborgenheit. Sie sind nachrüstbar und werten das Bad optisch auf. So wächst das Bad und passt sich den Ansprüchen seines Benutzers an. Durchdachte Beleuchtungskonzepte bringen gerade auch kleine Bäder optimal zur Geltung.

Verschiedene Farben und Optiken lassen individuelle Gestaltungswünsche gekonnt verwirklichen. Oberflächen mit minimalem Fugenteil erfüllen höchste Ansprüche an Design und Funktionalität. Wände mit großflächigen Platten lassen sich als dekoratives Gestaltungselement einsetzen, etwa indem sie farblich abgesetzt aufregende Kontraste setzen.

HPL-MATERIALVORTEILE

- » nachträgliche Änderungen und Erweiterungen möglich durch reversibles System
- » leichte Reparaturen und schnelle Wartungen => reduzierter Nutzungsausfall
- » länger neuwertiges Erscheinungsbild
- » tragfähige Wandstruktur
- » nachhaltiges und langlebige Produkt (Holz-Basis)
- » angenehmes Raumklima
- » erhältlich in der Brandschutzklasse B1
- » große Oberflächen- und Farbvielfalt
- » optional runde Ecken und Kehlen

NACHRÜSTEN UND MODERNISIEREN



Eine Besonderheit unserer GHK DOMO Badmodule aus hochwertigem HPL ist sicherlich die Reversibilität des Systems. Hinter den Wandflächen steckt ein hoch belastbares System, das jederzeit schnell und flexibel für technische Wartungs- oder Änderungsarbeiten zugänglich ist. Gerade in Einsatzbereichen wie Pflegeheimen oder Hotels bietet die Reversibilität auch für die nachträgliche Anbringung von Accessoires oder unterstützende Hilfseinrichtungen unschätzbare Vorteile.

Bauschutt, Dreck und Lärm? Nicht mit den GHK DOMO Badmodulen. Ihre alten Fliesen können dort bleiben, wo sie sind. Durch eine speziell von uns entwickelte Unterkonstruktion können tragfähige Aufbauten realisiert werden. Die gesamte Umsetzung setzt auf vorhandene Möglichkeiten in Ihrem Bad auf. Die Anschlüsse und Technik werden in unserem Werk

vorinstalliert. Das spart Zeit, vermeidet Lärm und schont letztendlich das Budget. An den flexiblen Wandsystemen können Sitze und Haltegriffe, Relingsysteme und Ablagen montiert werden, dank der Reversibilität gern auch nachträglich.

Das GHK DOMO Wandsystem bietet flexible Möglichkeiten schnell, sauber und einfach jedes Badezimmer zu sanieren oder modernisieren! Auch die Teilsanierung ist dank des reversiblen Wandsystems problemlos möglich.

Alte, in die Jahre gekommene Bäder in neuem Design, endlose Gestaltungsmöglichkeiten, keine aufwändigen Bauarbeiten und noch dazu einfachste Reinigung und Pflege ohne Fliesen – moderner kann eine Badsanierung nicht sein.

VORTEILE AUF DER BAUSTELLE

- » geringe Belästigung des Alltagsbetriebes/der Bewohner sowohl Lärm als auch Schmutz betreffend (es kann auf bestehenden Untergründen gearbeitet werden)
- » extrem kurze Montagezeiten (das Wandsystem ist vorgefertigt und wird nur noch vor Ort montiert)
- » sehr schnelle Reaktionszeiten und Verfügbarkeit
- » Erleichterung für die Abstimmung verschiedener Gewerke
- » etwaige Systemmehrkosten werden durch diese Vorteile bei der Modernisierung wie im Neubau überkompensiert!

Seit wir die Badmodule von GHK DOMO GmbH im Einsatz haben, konnten wir einen signifikanten Rückgang an Wartungskosten verbuchen. Das reversible System ermöglicht den kinderleichten Zugang zu allen Anschlüssen. Nachrüstarbeiten und Reparaturen sind jetzt mit unseren hausinternen Technikern zu realisieren.

Max Hahne, Technischer Leiter in einem Alten- und Pflegeheim



IHRE VORTEILE

- » REVERSIBLES SYSTEM
- » LEICHTE WARTUNGSARBEITEN
- » NACHRÜSTEN MÖGLICH
- » AUF JEDEN UNTERGRUND
- » FLEXIBEL & ZEITLOS
- » SCHNELLE INSTALLATION
- » TEILSANIERUNG MÖGLICH
- » SAUBER UND EINFACH



„Bisherige Lösungen im Badbereich stellen – gerade auch bei Modernisierungen – nur bedingt zufrieden. Die Material- und Systemlösungen existieren jedoch. Die modularen Wandsysteme von GHK DOMO sind dabei die Lösung zur Entwicklung eines ganzheitlichen Systems für das Bad.“

Kai Spandau, Mitentwickler und ehemaliger Einkaufsleiter einer Gruppe von Pflegeeinrichtungen (mit über 500 neu eingerichteten Bewohnerplätzen).



UNTERSTÜTZEN IM PFLEGEBEREICH

Gute Produkte und Systemlösungen helfen Barrieren zu überwinden. Sie geben Ihren Nutzern die Freiheit und Selbständigkeit, wo sie vorher auf Hilfe angewiesen waren. Badmodule der GHK DOMO sind genau nach diesem Prinzip konzipiert.

» INDIVIDUELLE ANPASSBARKEIT

Das WC ist in der Höhe anzupassen (auch mit Washlet-Funktion), Griffe lassen sich zusätzlich und nachträglich überall anbringen – auch vorübergehend. Die bodengleiche Duschfläche ist rutschhemmend und kann sich optisch wie taktil erfassen lassen. Überhaupt sind alle Flächen und funktionalen Produkte nach dem Zwei-Sinne-Prinzip durch Tasten, Sehen und Hören zu erfassen.

In der Dusche kann man bequem sitzen und sie dennoch bei Bedarf so weit öffnen, dass sie mit Rollatoren oder Duschstühlen erfahrbar ist und ein Pfleger unterstützen kann. Auch am Waschtisch ist das Ziel der möglichst hohe Grad der Selbständig-

keit. Eine Höhenverstellung erlaubt die komfortable Nutzung im Sitzen wie auch stehend. In beiden Situationen lässt es sich einfach in den überhohen Spiegelschrank hineingreifen. Durch die beidseitigen langen LED-Lichtleisten ist eine gute Ausleuchtung des Spiegelbild-Betrachters sichergestellt. Eine Wandarmatur erlaubt zudem das eigenständige Haarewaschen am Waschtisch.

» MAXIMALE FREIHEIT FÜR MEHR SELBSTSTÄNDIGKEIT

Die GHK DOMO Badmodule geben ihren Nutzern die maximale individuelle Freiheit und Intimsphäre wieder. Wenn dann doch noch weitere Unterstützung hilfreich wird, bieten dieselben Module den Pflegenden Arbeitserleichterungen. Eine Dusche am Waschtisch, sichere Haltegriffe und die individuellen Anpassungsmöglichkeiten entlasten täglich. Die gewonnene Zeit und der Komfort kommen dann beiden gleichermaßen zu Gute, dem Benutzer wie dem Pflegenden.



IHRE VORTEILE

- » HALTEGRIFFE
- » UNTERSTÜTZENDE ELEMENTE
- » LEICHTE BEDIENBARKEIT
- » RÜCKENSCHONENDE HILFSMITTEL
- » ABGERUNDETE KANTEN UND ECKEN
- » HÖHENVERSTELLBARE WASCHTISCHE
- » UNTERFAHRBARKEIT
- » BARRIEREFREI



VORTEILE FÜR NUTZER

- » Nutzern durch Funktionalität Alltag und Selbstständigkeit zurückgeben
- » Gehandicapten damit Unabhängigkeit zu geben, ist ein großes Gut
- » funktional und schnell zu reinigen und dabei zum Wohlfühlen
- » das Badezimmer als ein Platz für Körperhygiene und Rückzugsort
- » das Bad ist ein Raum mit Wirkung auf Dritte (und auch als potenzieller Wettbewerbsvorteil und Argument deshalb nicht zu unterschätzen)
- » 80% der Entscheidungen werden unbewusst getroffen, entsprechend kann man nur empfehlen, diesen weichen Faktoren Rechnung zu tragen

INFORMATIONEN & DETAILS



Falttür-Duschwände für große Zugangsöffnung, vorteilhaft für die Pflege und Raumwirkung

Wandsystem trägt auch Kopfbrausen

Duschstange mit integrierter Haltefunktion geeignet für die Einhandbedienung der Handbrause

in die Vorwand integrierter Spiegelschrank, Überhöhe, damit man sich im Sitzen und Stehen gut sieht.

umlaufende LED-Beleuchtung für besonders gute Ausleuchtung des davor Sitzenden oder Stehenden

Wandsystem trägt Duschwandbefestigungen

Klappsitz, auch nachträglich am Wandsystem zu befestigen

Stützgriffe (auch nachträglich zu montieren)

WC mit Washletfunktion

höhenverstellbare WC-Einheit

Seifenspender, einfach zu Befüllen, tropft nicht

Wandarmaturen, leicht zu reinigen

ebener Waschtisch mit Stellflächen, gut zu reinigen

integrierte Haltegriffe, auch als Handtuchhalter zu verwenden

Unterbauwaschtisch, keine Schmutzkanten, optimal zu reinigen

sehr ebene Duschfläche, geeignet für den Einsatz von Hilfsmitteln in der Pflege.

Wartungsfreier Anschluss zwischen Dusche und Wand (kein Silikon erforderlich)

Signalwirkung der LED-Beleuchtung und optimale Ausleuchtung der Stufe


Reversionsöffnung für Technik und Wandeinbau-Siphon



tragfähige Flächen auch für die Nachrüstung zusätzlicher Griffe, Ablagen, Einbaufächer und Haken

Handtuchhalter

Funktionshandbrause zur Haarwäsche am Waschtisch mit System für das Aufrollen des Duschschlauchs und für die Einhandbedienung inklusive Wasser-Flussschaltung



Schrank und Duschwand in einem

Apothekerschrank mit Auszugsfunktion für den bequemen Zugriff im Sitzen

Hygienische Waschtisch-Vollverkleidung auch für Krankenhäuser geeignet, dennoch flach und unterfahrbar für Rollstuhl gemäß DIN 18040.

Optional gerundete Kanten durch Postforming Elemente.

INFORMATIONEN & DETAILS



Einhängeetagere mit höhenverstellbaren Ablagekästen

Großformatige Regendusche, Tragarmbefestigung am Wandsystem

Brause- und Stangensystem mit Haltefunktion und Einhandbedienung

Thermostatregelungen mit Verbrühschutz und Umschalter

transportabler Einhänge-Klappduschsitz, jederzeit einfach zu demontieren, frei am Reelingsystem zu positionieren und nachzurüsten

Schiebetüren mit integriertem Anschlag für „Walk in“ oder Dichtung

Bodengleiche Duschfläche, vollständig befahrbar mit Duschstuhl

Wandablauf mit großer Zugriffsöffnung für die Reinigung



Integrierte Durchblickfenster, gerade auch für schlauchförmige Bäder

HPL HIGH PRESSURE LAMINATE

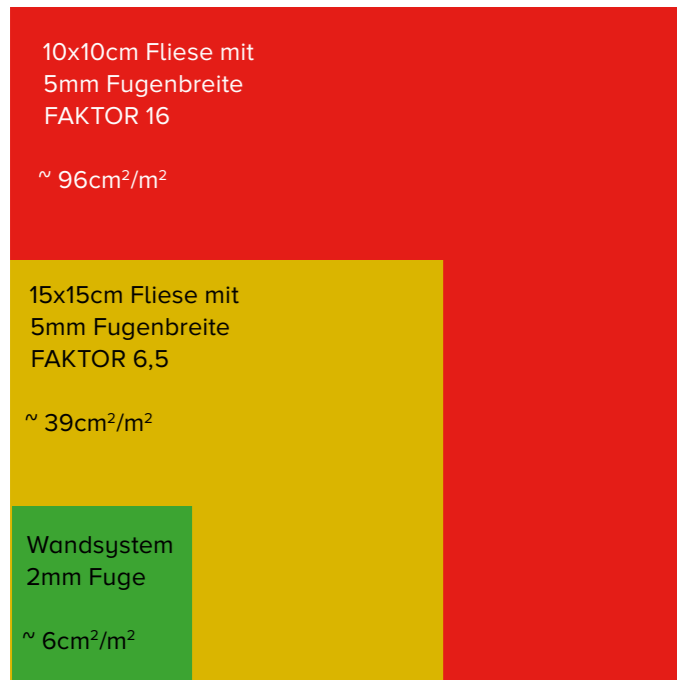
HART IM NEHMEN

HPL (High Pressure Laminate) ist ein pflegeleichter und robuster Alleskönner, der als Material vielfältig in vielen Bereichen einsetzbar ist. Das Material zeigt sich dekorativ, robust, kratz- und abriebfest, antistatisch, feuchte- und säurebeständig und lebensmittelecht. Die Produkteigenschaften machen die Kompaktplatten flexibel für viele Anwendungsbereiche. Lange schon wird HPL als hoch geschätzter Werkstoff im Gesundheitswesen, für Laboreinrichtungen, im Laden- und Messebau, für Fassadenverkleidungen, in Alten- und Pflegeheimen ebenso wie in Hotels und Bad- sowie Wellnessbereichen eingesetzt.

HPL ist umweltneutral und besteht zu 70 Prozent aus nachwachsenden Rohstoffen wie Zellulose und zu 30 Prozent aus Harzen, was nach Ende der Verbrauchszeit eine thermische Verwertung zulässt.

HPL eignet sich dabei sehr gut für den Möbel- und Innenausbau, da es nachformbar ist. Dies ermöglicht z.B. die Verarbeitung mit fugenlos abgerundeten Kanten. Auch die Vielzahl an Dekoren und Oberflächen lässt für individuelle Gestaltungswünsche viel Spielraum und bietet nahezu grenzenlose Variationen.

MEHR HYGIENE DURCH WENIGER FUGEN



Der Faktor wirkt sich direkt und unmittelbar auf die erforderliche Zeit bei der täglichen Reinigung der Flächen aus.

So viel mehr - oft grobporige - Fugenflächen bieten auch viele Schmutzkanten zur Ablagerung von Bakterien und Schimmel, sofern sie nicht jeden Tag zusätzlich gesäubert und getrocknet werden.

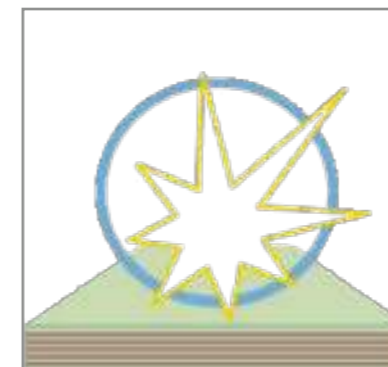
NACHHALTIGKEIT

Zentraler Werkstoff bei GHK DOMO ist HPL (High Pressure Laminate). Für HPL liegt eine Umweltproduktdeklaration (EPD) nach dem höchsten zu erreichenden Level gemäß ISO 14020, Typ III, vor.

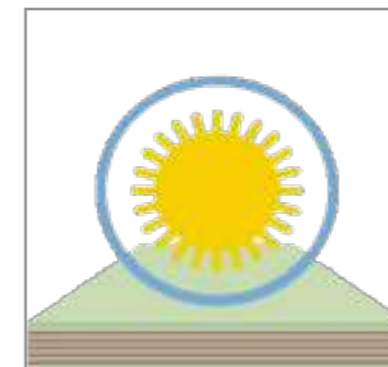
HPL ist umweltneutral, weil

- » es aufgrund seiner Eigenschaften sehr langlebig ist
- » es im Gebrauch nahezu frei von Emissionen ist
- » es zu 70 Prozent aus Zellulose und zu 30 Prozent aus Harzen besteht
- » HPL-Abfälle in behördlich genehmigten Anlagen thermisch verwertet werden können.

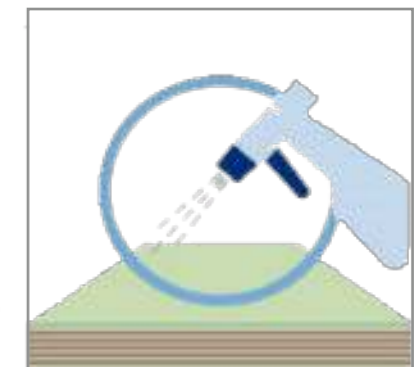
MATERIALEIGENSCHAFTEN



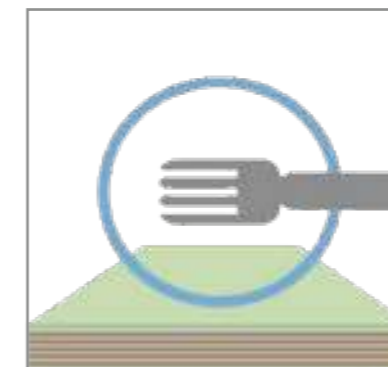
» hygienic



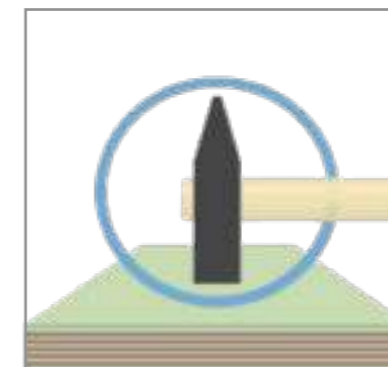
» light-resistant



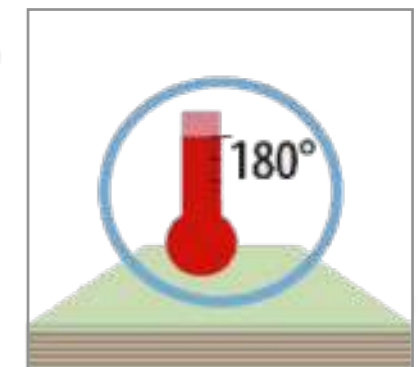
» chemical-resistant



» abrasion and heat resistant

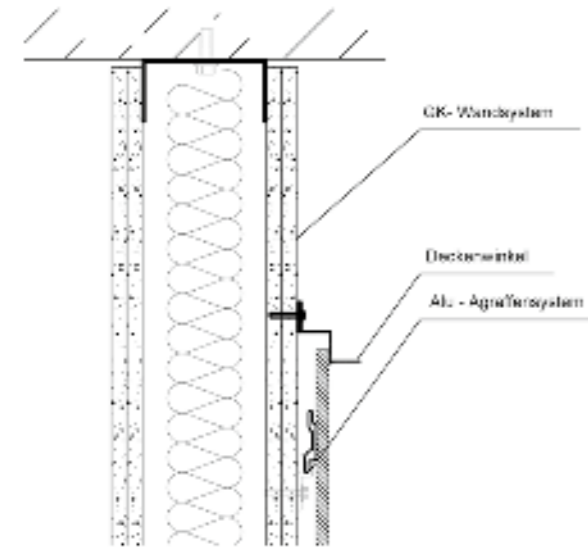


» impact-resistant



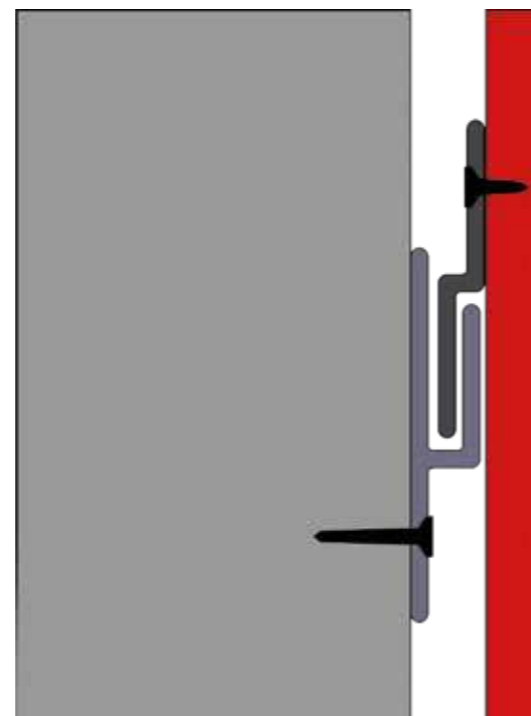
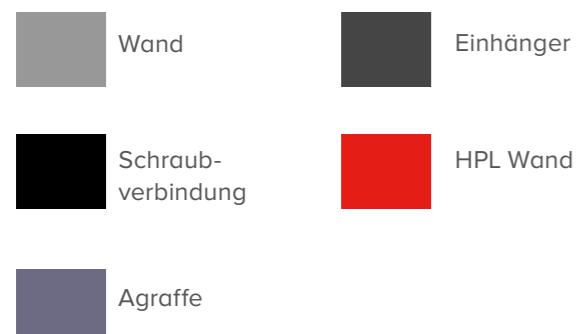
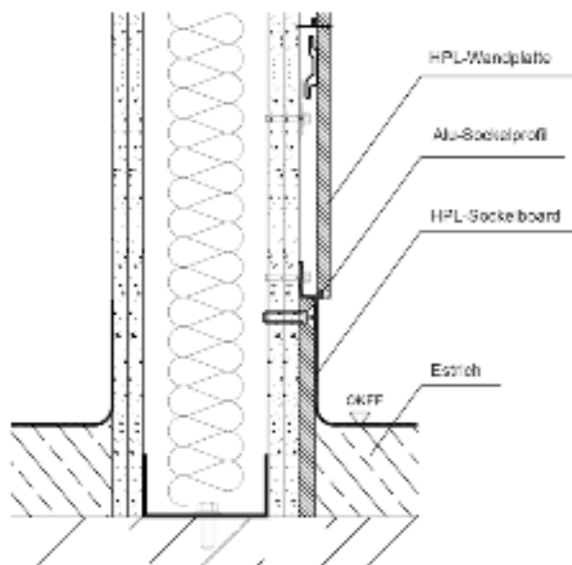
» heat resistant (up to 180° C)

HPL WANDSYSTEME REVERSIBEL UND FLEXIBEL



» DAS EINFACHE EINHÄNGESYSTEM SORGT FÜR REVERSIBILITÄT

1. Die Agraffen werden mittels Schraubverbindungen an der Wand befestigt.
2. Die Einhänger werden an der Rückseite der HPL-Wand angeschraubt.
3. Die HPL-Wand wird mit den Einhängern in die Agraffen eingehängt.
4. Optional können die seitlichen Sicht- und die oberen Abschlusskanten:
 - a) durch HPL-Leisten geschlossen werden.
 - b) an Schienensysteme von Duschwänden anschließen.



HPL WANDSYSTEM ALS KOMPLETTES REGISTERMODUL



1. Installation Register-Systeme mit allen Leitungen im Neubau oder bei der Stranganierung.



2. Montage von Halteagrippen und Sockelleisten sowie Dichtungen.



3. Vergießen der offenen Durchbrüche und Einhängen der Wandplatten.



4. Schließen der Revisionsöffnungen. Montage von Bedienelementen.



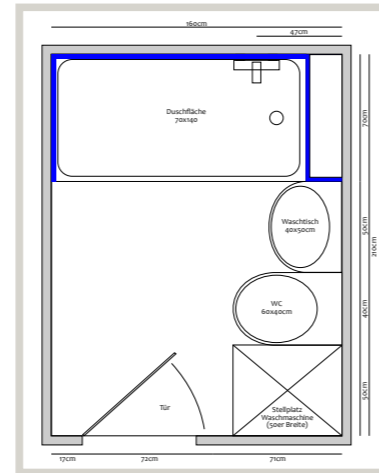
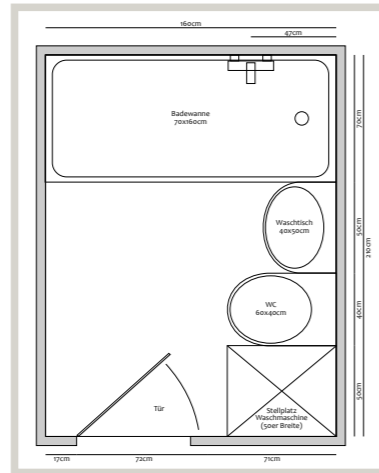
4. Anbringung von Sanitäröbekten, Installation der Duschfläche im Block.

**MONTAGE
INNERHALB
EINES
ARBEITS-
TAGES**

WOHNUNGSBAU

Der Umbau eng geschnittener Bäder im Bestandsbau ist eines der wirtschaftlichen Anwendungsgebiete der Badmodule. Schnell lassen sich damit bodengleiche Duschen anstelle der Badewannen

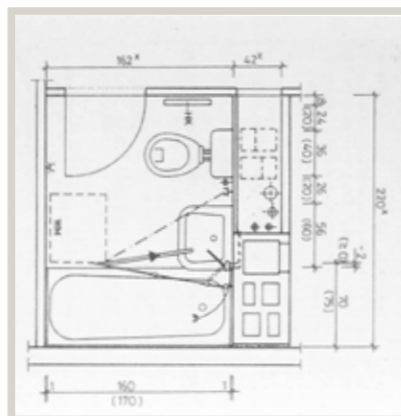
setzen. Und das Besondere: Dies geht durch die reversiblen Systeme auch umgekehrt, wenn die Nutzer wieder eine Wanne wünschen.



WOHNUNGSBAU – TEILSANIERUNG

Beispielhaft hier ein innenliegendes Bad im ursprünglichen und sanierten Zustand.

Die Wanne ist entfernt, eine bodengleiche Duschfläche gefliest. Der Ablauf wird durch eine Vakuumpumpe innerhalb des Geschosses realisiert (kein Deckendurchbruch und kein Zugriff auf das darunter liegende Bad erforderlich, möglich ist dies ab etwa 50 mm Estrichhöhe). Die Wandelemente werden auf dem Trägersystem vor den Fliesen installiert. Darauf können Armaturen, Haltegriffe und Duschtüren nach Bedarf des Mieters installiert werden. Der Waschtisch musste hier nicht einmal demontiert werden.



WOHNUNGSBAU – INNENLIEGENDES BAD

Hinter den Wandelementen lassen sich Leitungen einfach verlegen. An der Stelle des gefliesten Duschbodens können auch Duschflächen eingesetzt werden. Derartige Flächen benötigen zwar geringfügig mehr Aufbauhöhe, aber dafür sind sie pflegeleichter und besser zu reinigen. Beim Mieterwechsel kommt hier zusätzlich zum Tragen, dass diese Elemente

sehr schnell und mit reduzierten Trockenzeiten eingesetzt werden sowie unkompliziert grundgereinigt werden können.

Kombinationen mit Sitzbänken sind eine Option.

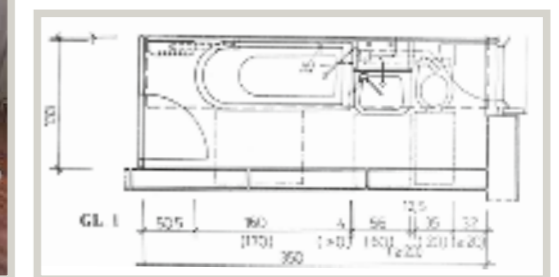
Stützgriffe lassen sich individuell, nach Bedarf und nachträglich montieren.



WOHNUNGSBAU – SCHLAUCHBAD

Auch in engen Schlauchbädern sind die Wandsysteme von Vorteil; sie können vor dünnen Wänden im Bestand tragfähig montiert werden und so Haltegriffe oder faltbare Duschtüren (sogar aus schwerem Glas) aufnehmen, wo sonst keine montiert werden könnten.

Die flache Bauweise spart gleichzeitig wertvollen Raum. Bestehende Vorwandkonstruktionen und Leitungen führende Bereiche können dabei integriert werden, so dass diese gleich dauerhaft reversibel sind (das rechte Bild zeigt eine Revisionsöffnung in der Höhe eines davor zu montierenden Spiegels).



OBERFLÄCHEN

Hier eine kleine Auswahl unserer Bestseller. Die ersten fünf Dekor haben wir permanent am Lager. Insgesamt können Sie aus 150 verschiedenen Dekoren auswählen und so das Bad nach Ihren Wünschen gestalten...



GHK DOMO

» 0079 – PATINA BRONZE



» 0877 – EICHE SAWCUT HELL



» 0415 – MONTE



» 0361 – SERENISSIMA



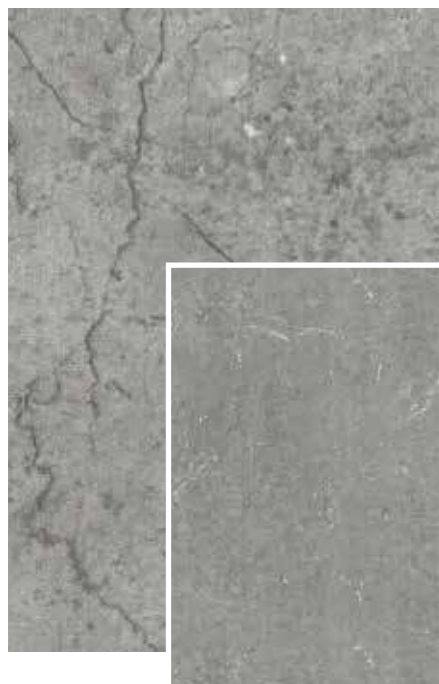
» 0229 – SILVRETTA



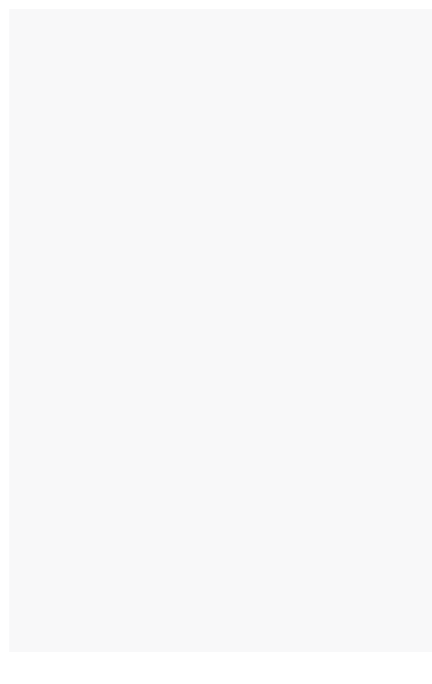
» 0502 – SAMBA



» 0585 – CASTELLO



» 2313 – KERAMIKWEISS



» 0920 – SILBERFICHTE NATUR



» 0026 – PRADO ALUGRAU



» 0153 – BURANO



» 0725 – GELBGRÜN





GHK DOMO

IHR PARTNER, WENN ES UM QUALITÄT
UND LEISTUNG GEHT!



Die Firma GHK DOMO bietet seit über drei Jahrzehnten Lösungen für Wände von Operationsälen, Reinräumen, Schwimmbädern, Umkleiden und WC-Räumen aus deutscher Fertigung. Diese Erfahrung mit langlebigen, soliden Systemen für häufig zu reinigende und feuchte Räume wurde nun für die Entwicklung einer neuen modularen Serie für Sanitärbereiche genutzt.

Unsere Badmodule bieten durch großflächige und fugenarme Gestaltung enorme Vorteile: Die Reduktion von Fugen führt zu einem erheblich reduzierten Aufwand bei der Reinigung. Denn: wo weniger Kanten und Fugen vorhanden sind, können sich weniger Schmutz und Bakterien absetzen, Schimmel entsteht erst gar nicht. Die Flächen sind einfach wischdesinfizierbar, vorteilhaft insbesondere für sensible Bereiche.



GHK DOMO GMBH

Darre 2A · Altgandersheim · 37581 Bad Gandersheim
Telefon 0 53 82 / 95 50-0 · Telefax 0 53 82 / 95 50-80

E-Mail: info@ghk-domo.de

www.ghk-domo.de